

INNOVATION INNOVATION INNOVATION

何故、こんな事が可能になったのか？

染めQ 施工事例集

---

床・厨房床編

# 油床、厨房床、欠損、クラック・・・ どんな床の問題も **全て解決**

油の浸透した床、厨房床でも簡単な下処理だけで塗装が可能。  
工程も少なく、短期施工で稼働への影響を最小限に抑え  
クラックや欠損の補修・補強も可能。

## 染めQ【床・厨房床 補修・補強システム】は

### 油の浸透した床、厨房床でも

油の浸透した床、厨房床など塗装してもすぐに剥がれてしまう問題・・・。  
独自の【ナノ結合技術】で、床の内部まで浸透するように入り込み結合し一体化。  
長期間キレイな床を維持。

### 工程短縮で短期施工

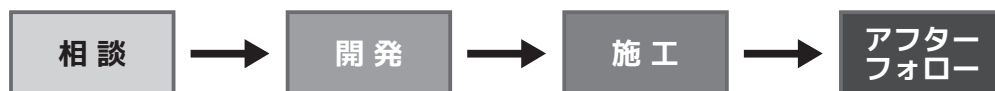
従来工法では、研磨やプライマーなど多数の工程があり長く施設を使用できない問題・・・。  
染めQの【床・厨房床施工】は、油の浸透した床、厨房床でも簡単な下処理だけでプライマー  
無しで直接塗装が可能。工程が少なく、稼働への影響を最小限に抑えることが可能。

### クラック、欠損も補修・補強 凹凸もフラットに

クラック、欠損、凹凸などにつまづく、床が滑るなど安全面での問題・・・  
広範囲に入ったクラック、ぐり石が出るほどの欠損もコンクリート内部から補修・補強。  
劣化し凹凸になった床もフラットに。防滑仕様にもでき安全面の向上も。

#### 製品開発から施工、アフターフォローまで一括で

私たちは、塗料メーカーではなく、単なる施工会社でもない。  
【ソリューション開発研究所】として、誰かの社会のお困り事に徹底的に向き合い、不可能な事は何もないと開発を続け  
「困った・・・」を解決。製品開発から施工まで全て責任を持って一括で行うため、柔軟で幅広い対応が可能。

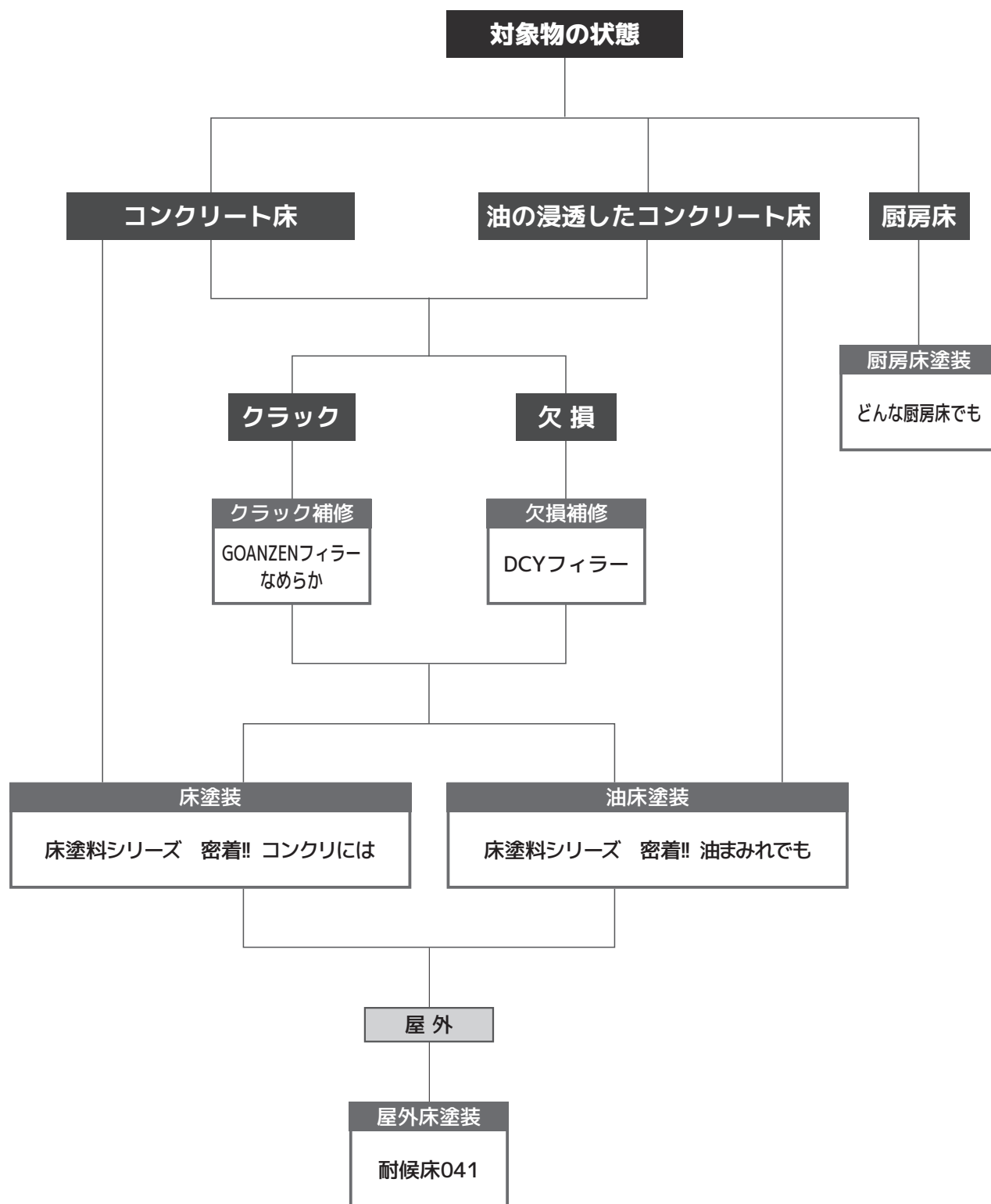


#### 染めQの施工は、責任施工

染めQの施工は【責任施工】。万が一問題が生じてしまっても解決するまで徹底的に対応。  
また、【SEKOU ACADEMY】を受講し、認定を受けた者のみを施工者として工法、仕上がりなどの管理も徹底。

# 染めQ【床・厨房床 補修・補強システム】製品選択フロー

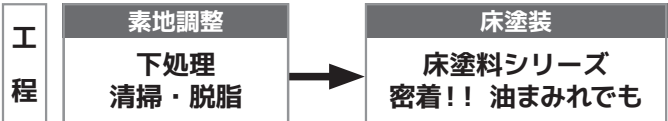
対象物の状態、現場の状況、仕上がりなど、様々な条件にあわせた製品及び工法をご提案。



■一例。施工条件、躯体の状態などにより異なる。

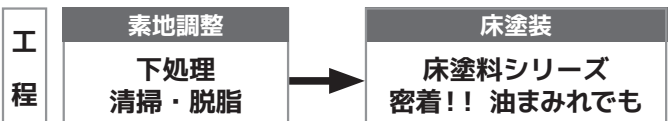
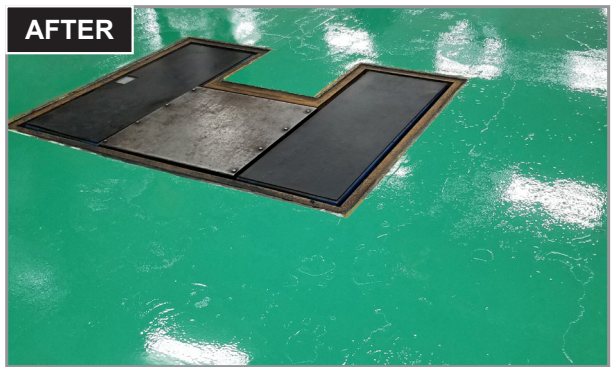
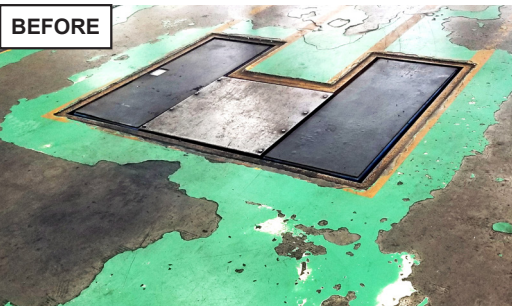
工場 倉庫床

タイヤ痕で汚れた床をきれいに。施工後はタイヤ痕がつきにくく



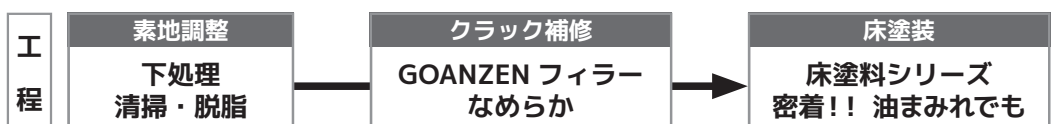
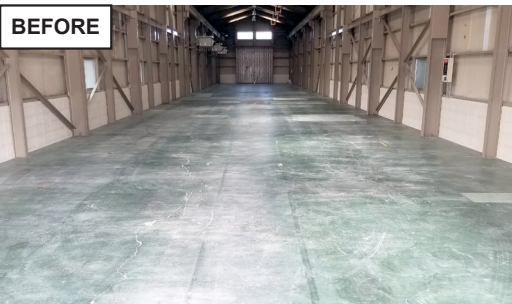
自動車整備工場 ピット床

簡単な下処理だけで油の浸透したピット床でも塗装可能



工場 倉庫床

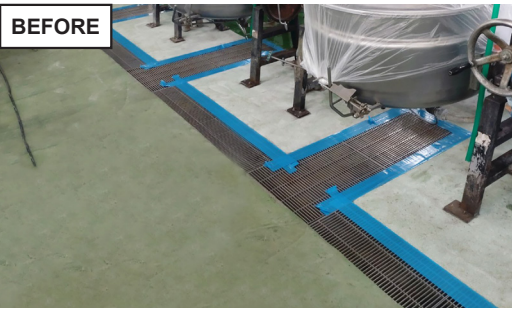
油の染み込み、無数にクラックの入った床をきれいに



自衛隊駐屯地 厨房床

700㎡という広大な広さの厨房床を短期間で補修

BEFORE



AFTER



工  
程

素地調整  
下処理  
清掃・脱脂

厨房床塗装

どんな厨房床でも

レストラン 厨房床

閉店～開店までの短時間で、劣化し凹凸の厨房床を補修

BEFORE



AFTER



工  
程

素地調整  
下処理  
清掃・脱脂

厨房床塗装

どんな厨房床でも

工場 作業場床

コンクリートが割れ、ぐり石が見えるほど劣化した床を補修・補強

BEFORE



AFTER



工  
程

素地調整  
下処理  
清掃・脱脂

欠損補修・補強

DCY フィラー

## 欠損補修 クラック補修

### DCYフィラー

広範囲に入ったクラック、欠損や凹凸の床も平滑に。  
また、深く入ったクラックも深部まで浸透し中から固めることで内部から補修・補強。



#### 用途

- 広範囲のクラック、欠損箇所の補修
- 凹凸の床を平滑に

#### 特長

- わずかな隙間まで浸透し補修・補強
- 耐衝撃性、耐薬品性、耐溶剤性
- グリ石が露出した凹凸面でも平滑にできる
- 安全性が高く、臭いも少ない水性
- 上塗りも可能 ※【床塗料シリーズ】を使用

混合比 (主剤・硬化剤・P剤)	色調	荷姿	
		容量	梱包
1:1:5 (重量比)	全8色	主剤・硬化剤:各4kg/P剤:20kg	28kgセット
		主剤・硬化剤:各1g/P剤:5kg	7kgセット

カラー：グリーン・ライトグリーン・グレー・ライトグレー・ブルー・レッド  
イエロー・アイボリー  
※施工専用商材の為、一般販売不可

## クラック補修

### GOANZENフィラー なめらか

パテのようにコテなどで押し込むことで、ヘアクラックなどの補修剤の浸透しにくい細かな欠損でも、深部まで浸透し補修・補強。



#### 用途

- 細かいクラックの補修
- 欠損補修

#### 特長

- 深く入ったクラックでも深部から補修・補強
- 耐衝撃性、耐薬品性、耐溶剤性
- 速乾性、面倒な工程もなく抜群の作業性
- 安全性が高く、臭いの少ない水性
- 上塗りも可能 ※【床塗料シリーズ】を使用

混合比 (主剤・硬化剤)	色調	荷姿	
		容量	梱包
1:1(重量比)	全3色	主剤:500g 硬化剤:500g	1kgセット

カラー：アイボリー・アスファルト色・コンクリ色

## 油床塗装 コンクリート塗装

### 床塗料シリーズ 密着!! コンクリートには

プライマーも下塗りも必要なく、簡単な下処理だけで床に直接塗装が可能。  
床と結合し一体化することで長期間キレイな床を維持。



#### 用途

- 乾いたコンクリート床の塗装
- プライマーレスで直塗り

#### 特長

- 簡単な下処理だけで直接塗装可能
- 長期間剥がれにくい
- タイヤ痕や汚れもつきにくい

混合比 (主剤・硬化剤・P剤)	色調	荷姿	
		容量	梱包
1:1(重量比)	全10色*	主剤・硬化剤:各5kg	10kgセット
		主剤・硬化剤:各500g	1kgセット

カラー：グリーン・ライトグリーン・グレー・ライトグレー・スカイブルー・オレンジ  
イエロー・アイボリー・ブラウン・ホワイト・調色品 (10セット単位、日塗工色番号指定)  
※1kgセットはグリーンのみ

## 油床塗装 コンクリート塗装

### 床塗料シリーズ 密着!! 油まみれでも

簡単な下処理だけで、油の浸透した床でもプライマーなしで直接塗装が可能。  
床と結合し一体化することで長期間剥がれにくい。



#### 用途

- 油の浸透したコンクリート床の塗装
- 油の浸透した躯体の下塗り

#### 特長

- 簡単な下処理だけで直接塗装可能
- 油の浸透した床でも
- 長期間剥がれにくい
- タイヤ痕や汚れもつきにくい

混合比 (主剤・硬化剤・P剤)	色調	荷姿	
		容量	梱包
1:1(重量比)	全10色*	主剤・硬化剤:各5kg	10kgセット
		主剤・硬化剤:各500g	1kgセット

カラー：グリーン・ライトグリーン・グレー・ライトグレー・スカイブルー・オレンジ  
イエロー・アイボリー・ブラウン・ホワイト・調色品 (10セット単位、日塗工色番号指定)  
※1kgセットはグリーンのみ

**耐候性 耐久性 床用上塗り**

## 耐候床041

【床塗料シリーズ】の上塗りに。耐候性、耐久性に優れた塗膜を形成。紫外線による【床塗料シリーズ】の劣化を防ぎ、長期的に美装性を保つ。



### 用途

- 【床塗料シリーズ】の上塗り

### 特長

- 耐候性、耐久性に優れた塗膜を形成
- 床塗料の耐久性アップ
- 屋外でも塗膜の劣化を防ぐ

混合比 (主剤・硬化剤)	色調	荷姿	
		容量	梱包
4:1(重量比)	全10色※2	主剤:4kg 硬化剤:1kg	5kgセット

カラー：グリーン・ライトグリーン・グレー・ライトグレー・スカイブルー・オレンジ  
イエロー・アイボリー・ブラウン・ホワイト・調色品（10セット単位、日塗工色番号指定）

**厨房床 欠損補修・補強 防滑**

## どんな厨房床でも

油や水があっても、凸凹の厨房床でも、簡単な下処理で直接塗装が可能。  
水系でニオイも少なく、防滑仕上げで安全性の向上も。



### 用途

- 油や水のある厨房の床に
- クラック、欠損も補修・補強

### 特長

- 簡単な下処理だけで厨房床に直接塗装可能
- 工程が少なく短時間での施工が可能
- 水系で臭いが少なく、食品にも安心
- 防滑仕上げが可能なので油や水でも滑りにくい

混合比 (主剤・硬化剤・P剤)	色調	荷姿	
		容量	梱包
1:1:5 (重量比)	全8色	主剤・硬化剤:各1kg/P剤:5kg	7kgセット
		主剤・硬化剤:各4kg/P剤:20kg	28kgセット

カラー：グリーン・ライトグリーン・グレー・ライトグレー・ブルー・レッド  
イエロー・アイボリー

※施工専用商材の為、一般販売不可

# 大改修 時代

染めQが担う

ヒトの生命を守り — あらゆるモノの再生・補強・延命化も

株式会社 染めQテクノロジー 〒306-0313 茨城県猿島郡五霞町元栗橋5971番地31  
TEL:0280・80・0005(代) FAX:0280・80・0006(代)



<https://sodayq.com/>