

INNOVATION INNOVATION INNOVATION

何故、こんな事が可能になったのか？

染めQ 施工事例集

屋根編

老朽化した屋根を **再生・延命** 防水や遮熱効果も

独自の技術で開発した【**新素材**】

その圧倒的な強度で、老朽化した屋根を取り替えることなく補修・補強。

既存のまま“再生”を可能に。

新工法【**補修・補強工法**】は、「稼働を止められない」「アスベストの飛散」など、改修に関わる様々な問題を全て解決。

染めQ【**屋根 補修・補強シリーズ**】は

稼働を止めない

従来の取り替える工法、カバー工法では稼働が止まる問題・・・。

老朽化した屋根を既存のまま【**補修・補強**】する新工法なら

稼働を止めることなく施工が可能。

屋根材を選ばない

屋根の状態や建屋の状態によっては負荷がかかる為、施工ができない問題・・・。

スレート、折板、鋼板、トタンなど**様々な屋根材に対応**。重量も無い為、建屋への負荷もかからない。

廃棄物無し・アスベストの飛散対策も

撤去した屋根の高額な廃棄費用、古いスレート屋根のアスベスト飛散問題・・・。

今ある屋根を再生・延命する為、**廃棄物が出ず**環境問題にも貢献。

また、屋根の表面を厚く覆う工法の為、**アスベスト飛散対策**も。

防水、遮熱効果も付随

雨漏り、夏場の屋根から伝わる熱で室内が熱くなる問題・・・。

補修・補強とあわせ、**防水、遮熱効果を付随**することが可能。単体での施工も可能。

製品開発から施工、アフターフォローまで一括で

私たちは、塗料メーカーではなく、単なる施工会社でもない。

【**ソリューション開発研究所**】として、誰かの社会のお困り事に徹底的に向き合い、不可能な事は何もないと開発を続け「困った・・・」を解決。製品開発から施工まで全て責任を持って一括で行うため、柔軟で幅広い対応が可能。



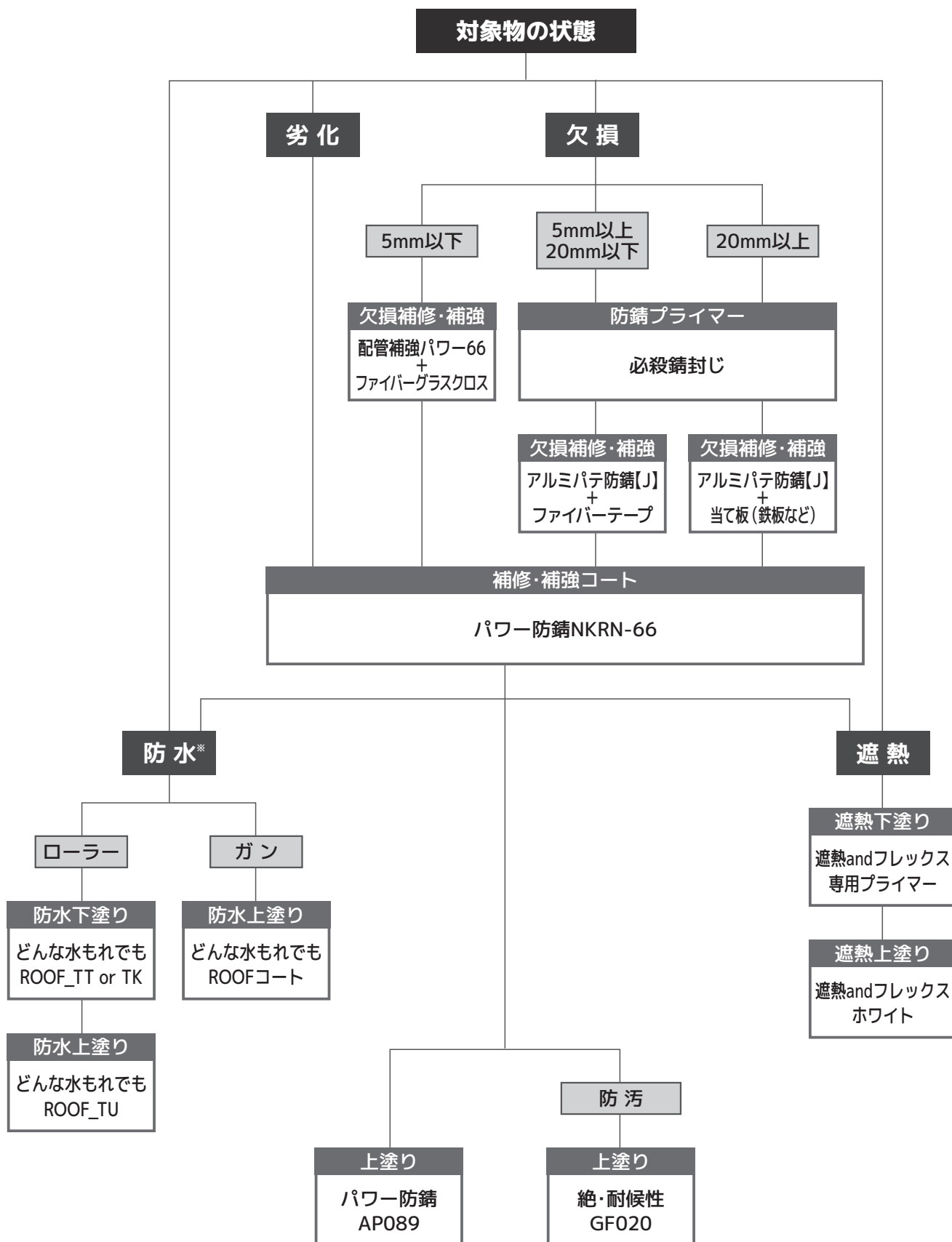
染めQの施工は、責任施工

染めQの施工は【**責任施工**】。万が一問題が生じてしまっても解決するまで徹底的に対応。

また、【**SEKOU ACADEMY**】を受講し、認定を受けた者のみを施工者として工法、仕上がりなどの管理も徹底。

染めQ【屋根 補修・補強システム】製品選択フロー

対象物の状態、現場の状況、仕上がりなど、様々な条件にあわせた製品及び工法をご提案。

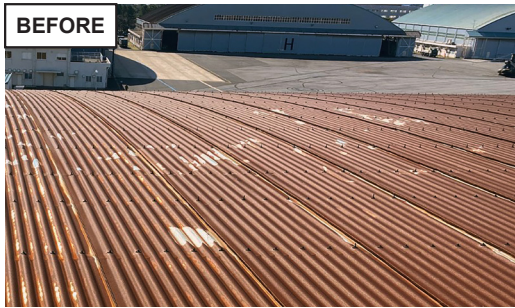


■一例。施工条件、躯体の状態などにより異なる。

※素地調整後、通気緩衝シート(他社製品)を貼る必要がある。

自衛隊駐屯地格納庫 トタン屋根

取り替えることなく、サビで劣化した屋根を補修・補強



倉庫 スレート屋根

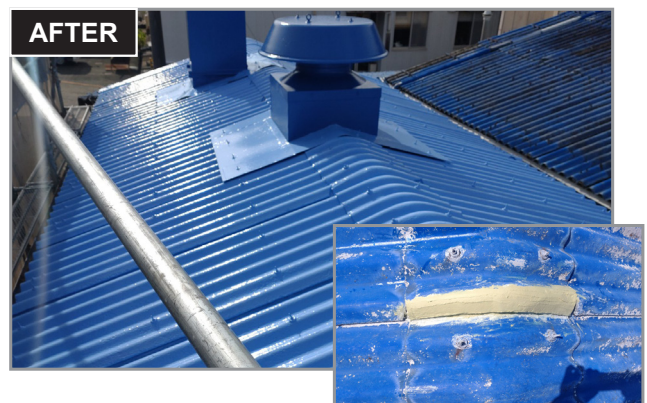
劣化し欠損箇所もある屋根を、取り替えず補修・補強



■欠損補修・補強は、欠損の状態に応じてファイバーグラスクロスなどを使用する。

工場 スレート屋根

築50年の工場の屋根を補修・補強し雨漏りも解消



■欠損補修・補強は、欠損の状態に応じてファイバーグラスクロスなどを使用する。

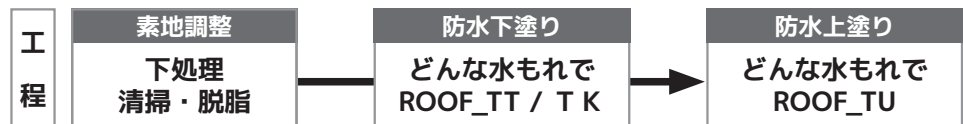
小学校体育館 鋼板屋根

何度も補修を繰り返してきた屋根を補修・補強



工場 屋上

劣化したコンクリートを防水し、美観も復帰



■素地調整後、通気緩衝シート(他社製品)を貼った後、下塗りを行う。

道の駅ごか 鋼板屋根

屋根から伝わる熱を防いで、エアコンの稼働率を減らし節電



防錆 欠損補修 補強

配管補強パワー66

錆穴や欠損箇所を高い強度の補強剤で覆うことで、溶接無しでも補修・補強が可能に。
防錆力にも優れ、サビを長期間抑える。プラントや工場など火気厳禁の現場でも、施工が可能。

用途

- 配管、鉄骨階段などの補修・補強
- 鉄部の錆穴、欠損部の補修・補強
- 補修箇所の防錆・補強

特長

- 頑強な塗膜で錆穴や欠損箇所を補修し補強
- 溶接なしで欠損箇所の補修・補強が可能
- 火気厳禁の現場でも補修可能
- 防錆力に優れ長期間錆を抑える

混合比 (主剤・硬化剤)	色調	荷姿	
		容量	梱包
2:1(重量比)	グレー	主剤:500g/5kg 硬化剤:250g/2.5kg	750gセット 7.5kgセット

※施工専用商材の為、一般販売不可



防錆 欠損補修 補強

アルミパテ防錆【J】

強力な防錆力と、柔軟性、耐衝撃性、そして密着力を誇る防錆パテ。溶接できない場所の欠損箇所の補修・補強も可能。ガルバリウム、溶融亜鉛など、金属だけでなく、木材、コンクリート、プラスチック、FRPなどにも使用できる。

用途

- 欠損箇所の補修・補強
- サビ、段差、凹み、亀裂、穴の補修
- 金属、コンクリートの補修

特長

- 高い防錆力、柔軟性、耐衝撃性
- 溶接なしで欠損箇所の補修・補強が可能
- サビ発箇所にも使用可能
- 厚付けができるため、穴埋めが可能

混合比 (主剤・硬化剤)	色調	荷姿	
		容量	梱包
100:2(重量比)	グレー※1	4kg※2	4kg

※1:硬化剤混合後はイエロー ※2:別途「共通硬化剤(Jイエロー) 80g」が必要



防錆 欠損補修 補強

パワー防錆NKRN-66

NETIS登録:No.KT-240025-A

最小限のケレン作業で下処理が完了し、68N/m²もの高い強度で劣化した躯体、建造物を補修・補強しサビを長期間抑える。また、重金属の減少、有機化合物を10%以下に低減することで、周辺環境への影響を抑える。

用途

- 錆面の防錆・補強
- 欠損箇所の補修・補強
- ケレンが難しい現場での防錆施工
- 鉄部、コンクリートなどの躯体補強

特長

- 最小限のケレン(4種程度)で下処理が完了
- 溶接なしで欠損箇所の補修・補強が可能
- 曲げ強度 68N/m²の力でサビを物理的に抑える
- 鉄筋コンクリートの爆裂箇所も補修可能
- 作業コストの大幅削減

混合比 (主剤・硬化剤)	色調	荷姿	
		容量	梱包
3:2(重量比)	グレー	主剤:4.5kg 硬化剤:3kg	7.5kgセット

※施工専用商材の為、一般販売不可



防水

どんな水もれでも ROOF_TT/TK

劣化し凹凸や亀裂の入ったコンクリートでも、隙間なく結合し一体化することで、高い防水効果を発揮。柔軟性が高く頑強な塗膜は、コンクリートがひび割れても追従し割れや剥がれが起きにくく、長期間防水効果が持続。

用途

- 屋根や屋上の防水下塗り
- 排水溝や側面の防水下塗り

特長

- セルフレベリング性が高くフラットな仕上がりに
- 広い範囲の下塗りに最適
- 粘度が高く垂れにくいため立ち上がりなどの垂直面でもしっかり密着

製品	混合比 (主剤・硬化剤)	色調	荷姿	
			容量	梱包
どんな水もれでも ROOF_TT	1:2 (重量比)	グレー	主剤:6kg 硬化剤:12kg	18kgセット
どんな水もれでも ROOF_TK	1:2 (重量比)	グレー	主剤:8kg 硬化剤:16kg	24kgセット



防水 防食

どんな水もれでも ROOF_TU

仕上がりの美しさだけでなく、高い耐候性で劣化を防ぎ、防水効果を長期間持続。させる防水上塗り剤。

用途

- 屋根や屋上の防水上塗り

特長

- 美装性が良く美観も
- 汚れも付きにくい

混合比 (主剤・硬化剤)	色調	荷姿	
		容量	梱包
4:1(重量比)	全5色※	主剤:4kg 硬化剤:1kg	5kgセット

カラー: ホワイト・グレー・ライトグリーン・ブラウン・ブルー・調色品(日塗工色番号指定)



防水

どんな水もれでも ROOFコート

シートではカバーできない隙間に入り込み高い防水効果を発揮。伸縮率 300%の塗膜で屋根のズレに追従し、高い耐候性で劣化を防ぎ、長期間防水効果を持続。

用途

- 陸屋根全体や排水溝などの防水上塗り

特長

- 美装性が良く美観も
- 汚れも付きにくい

混合比 (主剤・硬化剤)	色調	荷姿	
		容量	梱包
1:1(容量比)	全5色*	主剤:18L 硬化剤:18L	36Lセット

カラー：ホワイト・グレー・ライトグリーン・ブラウン・ブルー・調色品（日塗工色番号指定）



遮熱

遮熱andフレックス 専用プライマー

屋根に伝わる熱を低熱伝導性物質により、熱伝導率を低くし、下の躯体に熱が伝わるのを防ぐ専用プライマー。

用途

- 折半屋根、スレート屋根などの遮熱施工のプライマー

特長

- 幅広い屋根材に対応
- 熱伝導率を低くし断熱効果が高い

色調	荷姿	
	容量	梱包
グレー	14kg	14kg



遮熱

遮熱andフレックス ホワイト

熱を反射性物質と拡散性物質が混在することで、熱をまんべんなく放出熱の元になる近赤外線を 93% 反射。

用途

- 折半屋根、スレート屋根などの遮熱施工の上塗り

特長

- 幅広い屋根材に対応
- 熱を反射・拡散させ、熱の元になる近赤外線を反射させる

色調	荷姿	
	容量	梱包
ホワイト	14kg	14kg



防錆上塗り

パワー防錆AP089

NETIS 登録：No.KT-120046-A

抜群の防食性と耐候性、耐化学薬品性に優れ、衝撃にも強い塗膜を形成し長期間、サビを抑える防錆上塗り剤。

鉛やクロムなどの有害重金属を一切使用せず、安全性にも優れている。

用途

- 屋外防錆上塗り
- サビの発生を長期間抑える

特長

- 優れた防食性・耐候性・耐化学薬品性
- 過酷な場所(港湾設備・プラントなど)でも防錆効果が長期間持続
- 頑強な塗膜で長期間サビの発生を抑える
- 抜群の光沢を長期間維持
- 鉛やクロムを含まない

混合比 (主剤・硬化剤)	色調	荷姿	
		容量	梱包
5:1(重量比)	調色品 (日塗工色番号指定)	主剤:3.5kg 硬化剤:0.7kg	4.2kgセット



フッ素系上塗り 耐薬品性上塗り

絶・耐候性GF020

耐薬品性・耐久性に優れたフッ素系上塗り剤。

薬品による腐食から長期間躯体を守る。防汚性にも優れ、躯体表面の汚れも防ぐ。

用途

- 薬品による躯体などの腐食の防止
- 躯体、外壁の保護

特長

- フッ素系塗料
- 優れた耐薬品性、耐久性、防汚性
- 躯体、建造物、施設の劣化を防ぐ

混合比 (主剤・硬化剤)	色調	荷姿	
		容量	梱包
7:1(重量比)	調色品 (日塗工色番号指定)	主剤:4.2kg 硬化剤:0.6kg	4.8kgセット



大改修 時代

染めQが担う

ヒトの生命を守り — あらゆるモノの再生・補強・延命化も

株式会社 染めQテクノロジー 〒306-0313 茨城県猿島郡五霞町元栗橋5971番地31
TEL:0280・80・0005(代) FAX:0280・80・0006(代)



<https://sodayq.com/>